

ООО «Землеустроительное бюро»

ул.Автозаводская 1А, г.Заинск
Республика Татарстан, 423520
тел., факс.: 8(85558) 7-41-15



ООО «Землеустроительное бюро»

Автозаводская урамы, 1А нче йорт, Зәй
шәһәре, Татарстан Республикасы,
423520 тел., факс.: 8(85558) 7-41-15

**Проект межевания микрорайона №14 (мкр. «Мирный»)
г.Заинск Заинского района РТ**

Заказчик: *Исполнительный комитет г.Заинск Заинского района РТ*

Шифр: ПМ-002-2019

Директор:

A handwritten signature in blue ink, appearing to be 'R.V. Aglyamov'.

Р.В.Аглямов



г.Заинск 2019

СОДЕРЖАНИЕ

1. МАТЕРИАЛЫ ПО ОБОСНОВАНИЮ ПРОЕКТА МЕЖЕВАНИЯ.....	3
Введение	4
Общая часть.....	4
Подготовительный этап.....	5
Исходные материалы для подготовки проекта межевания	5
Опорно-межевая сеть на территории проектирования.....	5
Структура территории, образуемая в результате межевания.	5
Сведения о сформированных и несформированных земельных участках.....	5
Производственный этап	5
Сведения об образуемых земельных участках.....	6
Сведения об изменяемых земельных участках.....	7
Рекомендации по порядку установления границ на местности	7
Сведения о существующих зонах с особыми условиями использования территории	8
Площади зон действия предлагаемых к установлению публичных сервитутов	11
Формирование красных линий.	11
Формирование линий отступа от красных линий.	12
Правовой статус объектов планирования.	12
Основные показатели по проекту межевания.	12
2. ТЕКСТОВЫЕ ПРИЛОЖЕНИЯ	13
2.1. Постановление №152 от 1 июля 2019 года Исполнительного комитета г.Заинск Заинского муниципального района РТ.....	14
2.2. Техническое задание.....	15
2.3. Ситуационный план. Генплан.....	17
2.4. Ситуационный план. ПЗЗ.	18
2.5. Ситуационный план. Публичная кадастровая карта.	19
3. ГРАФИЧЕСКИЕ ПРИЛОЖЕНИЯ	20

Инв. № подл	Подп. и дата	Инв. № дубл.	Взам. инв. №	Подп. и дата		Лист
						2
Ли	Изм.	№ докум.	Подп.	Дат		

1.Материалы по обоснованию проекта межевания

Инв. № подл	Подп. и дата	Инв. № дубл.	Взам. инв. №	Подп. и дата

Ли	Изм.	№ докум.	Подп.	Дат

ПМ-002-2019

Лист

3

Введение

Проект межевания территории на объекте: «Проект межевания микрорайона №14 г.Зайнск Зайнского района РТ» разработан ООО «Землеустроительное бюро» в рамках выполнения муниципального контракта от _____ г. № _____.

Данный проект межевания территории разработан на основании постановления Исполнительного комитета г.Зайнск Зайнского муниципального района РТ №152 от 1 июля 2019 года, с целью установления красных линий на застраиваемой территории.

Задачами подготовки проекта является анализ фактического землепользования и разработка проектных решений по установлению границ красных линий.

Общая часть

Площадь территории проектирования составляет 35,8 га, расположена в кадастровом квартале 16:48:010101.

Границей проекта межевания выступает:

- территория Гослесфонда Зайнского лесхоза Зайнского лесничества кв.2, кадастровый квартал 16:19:060107, в границах города Зайнск (с северной стороны);

- внутригородская автомобильная дорога Зайнское АТП – а/д Зайнск-Сухарево (с западной стороны);

- река Бугульда (с южной стороны);

- овраг, примыкающий к реке Бугульда (с западной стороны)

Таким образом, площадь в границах межевания составит 35,8 га.

Проект межевания территории разработан в соответствии со следующими нормативными актами:

Градостроительный кодекс РФ от 29.12.2004 г. № 190-ФЗ (принят ГД ФС РФ 22.12.2004 г);

Земельный кодекс РФ от 25.10.2001 г. № 136-ФЗ (принят ГД ФС РФ 28.09.2001);

Федеральный закон от 24.07.2007 г. № 221-ФЗ «О государственном кадастре недвижимости» (действ. ред. с посл. изм. от 02.07.2013 № 185-ФЗ);

Федеральный закон от 18.06.2001 г. № 78-ФЗ «О землеустройстве»;

Постановление Правительства РФ от 02.02.1996 г. № 105 «Об утверждении положения о порядке установления границ землепользований в застройке городов и других поселений»;

СП 42.13330.2011 Свод правил Градостроительство. Планировка и застройка городских и сельских поселений. Актуализированная редакция СНиП 2.07.01-89*

СНиП 11-04-2003 «Инструкция о порядке разработки, согласования, экспертизы и утверждения градостроительной документации»;

Ине. № дубл.	Взам. инв. №	Подп. и дата
Ине. № подл.	Подп. и дата	Ине. № подл.

Ли	Изм.	№ докум.	Подп.	Дат	ПМ-002-2019	Лист
						4

СП11-104-97 «Инженерно-геодезические изыскания для строительства», одобренный письмом Госстроя РФ от 17.02.2004 №9-20/112.

«Правила землепользования и застройки муниципального образования «город Заинск» Заинского муниципального района Республики Татарстан» от 15.12.2017г.№95.

«Генеральный план города Заинск Заинского муниципального района Республики Татарстан» 2009г.

Подготовительный этап

Исходные материалы для подготовки проекта межевания

При выполнении работ по разработке проекта межевания территории были использованы следующие исходные материалы:

планово-картографический материал М 1:500, выполненный в январе-марте 2019 года ООО «Землеустроительное бюро»;

сведения кадастрового плана территории, предоставленного филиалом ФГБУ «Федеральная кадастровая палата Федеральной службы государственной регистрации, кадастра и картографии» по Республике Татарстан в 2019 году;

Опорно-межевая сеть на территории проектирования.

На территории проектирования существует установленная система геодезической сети специального назначения для определения координат точек земной поверхности с использованием спутниковых систем. Система координат МСК 16, класс геодезической сети - ОМС-2. Действующая система геодезической сети удовлетворяет требованиям выполнения землеустроительных работ для установления границ земельных участков на местности.

Структура территории, образуемая в результате межевания.

Проектируемый объект расположен в границах территории МО Заинского городского поселения в кадастровом квартале 16:48:010101.

Сведения о сформированных и несформированных земельных участках

На проектируемой территории имеются сформированные и несформированные земельные участки.

Производственный этап (теоретическая часть)

Разработка проекта межевания территории должна быть выполнена с учетом основных положений, предполагающих:

- установление границ образуемых земельных участков.
- установление границ изменяемых земельных участков.

Таблица 1 «Сведения о земельных участках, подлежащих формированию» содержит следующую информацию: номер участка на чертеже, кадастровый номер земельного участка, вид разрешенного использования, площадь земельного

Ине. № подл.	Подп. и дата
Ине. № дубл.	Взам. инв. №
Подп. и дата	Ине. № подл.
Ине. № подл.	Подп. и дата

Ли	Изм.	№ докум.	Подп.	Дат	ПМ-002-2019	Лист
						5

участка (кв.м.) с плана. Расчеты нормативных размеров земельных участков в жилых домах, проводится путем умножения общей полезной площади жилых помещений в данном доме на удельный показатель земельной доли по формуле (СП-30-101-98, раздел 2, п. 3.4):

$$S_{\text{норм.жил.}} = S_{\text{жил.}} \cdot U_{\text{з.д.}}, \text{ где}$$

$S_{\text{норм.жил.}}$ - нормативная площадь земельного участка под жилым домом, м²;

$S_{\text{жил.}}$ - общая полезная площадь жилых помещений в доме, м ;

$U_{\text{з.д.}}$ - удельный показатель земельной доли для зданий разной этажности (см. приложение А СП-30-101-98).

Образование земельных участков должна проводиться путем перераспределения с городскими несформированными землями под: многоквартирными жилыми домами, детскими площадками, площадки для выгула собаки, спортивными площадками и сооружениями, парками и скверами, объекты социально-бытового назначения, уличную дорожную сеть (автодороги, тротуары, газоны, проезды проходы), объекты рекреационного назначения.

Изменение земельных участков должна проводиться под существующими многоквартирными жилыми домами, спортивными сооружениями и объектами социально-культурного назначения путем перераспределения и исключения чересполосицы земельных участков прошедших государственной кадастровый учет с городскими несформированными землями для сокращения дефицита территории.

Сведения об образуемых земельных участках

Таблица 1

<i>№ п/п</i>	<i>Номер земельного участка*</i>	<i>Номер сущ. кадастрового квартала</i>	<i>Площадь, м2</i>	<i>Вид разрешенного использования</i>	<i>Примечание</i>
1	2	3	4	5	6
1	:ЗУ1	16:48:010101	S	среднеэтажная жилая застройка	под многоквартирный жилой дом

Примечание: условный номер земельного участка на «Схеме границ формируемых земельных участков».

Таблица координат поворотных точек формируемых земельных участков.

Таблица 2

ЗУ1		
площадь, кв.м. S		
<i>Номер</i>	<i>X</i>	<i>Y</i>
<i>н1</i>	<i>X1</i>	<i>Y1</i>
<i>н2</i>	<i>X2</i>	<i>Y2</i>

Ине. № подл. Подп. и дата. Инв. № дубл. Взам. инв. №. Подп. и дата. Инв. № подл.

Сведения об изменяемых земельных участках

Таблица 3

№ п/п	Номер земельного участка*	Номер суц. кадастрового квартала	Площадь, м ²		Вид разрешенного использования	Примечание
			Суц.	Проект.		
1	2	3	4	5	6	7
1	16:48:010101:3У	16:48:010101	S1	S2	<i>среднеэтажная жилая застройка</i>	образован путем перераспределения земельного участка с кадастровым номером 59:18:0010601:3У и городской земли (S кв.м.)

Таблица координат поворотных точек изменяемых земельных участков

Таблица 4

16:48:010101:3У		
площадь, кв.м.	существующая	по проекту
	S1	S2
<i>Номер</i>	X	Y
<i>н1</i>	X1	Y1
<i>н2</i>	X2	Y2

Рекомендации по порядку установления границ на местности.

Установление границ земельных участков на местности следует выполнять в соответствии с требованиями федерального законодательства, а также инструкции по проведению межевания.

Вынос межевых знаков на местность необходимо выполнить в комплексе землеустроительных работ с обеспечением мер по уведомлению заинтересованных лиц и согласованию с ними границ. Установление границ земельных участков на местности должно быть выполнено в комплексе работ по одновременному выносу красных линий.

Ввиду того, что техническим заданием предусмотрено только установление красных линий, формирование и изменение существующих земельных участков в проекте межевания территории не проводились.

Подп. и дата
Взам. инв. №
Инв. № дубл.
Подп. и дата
Инв. № подл.

Сведения о существующих зонах с особыми условиями использования территории

В границах межевания устанавливаются следующие зоны с особыми условиями использования территорий приведены в таблице 5

Таблица 5

<i>Наименование документа</i>	<i>Название зоны с особыми условиями использования</i>	<i>Радиус м</i>
<i>1</i>	<i>2</i>	<i>3</i>
<i>СанПиН 2.1.4.1110-02 Зоны санитарной охраны источников водоснабжения и водопроводов питьевого назначения</i>	<i>Санитарно-защитная полоса водопровода</i>	<i>10</i>
<i>Приказ министра РФ от 17.08.1992 № 197 О типовых правилах охраны коммунальных тепловых сетей.</i>	<i>Охранная зона тепловой сети</i>	<i>3</i>
<i>СН 456-73 Нормы отвода земель для магистральных водоводов и канализационных коллекторов</i>	<i>Охранная зона канализации</i>	<i>10</i>
<i>Постановление Правительства РФ от 24.01.2009 г. N 160 О порядке установления охранных зон объектов электросетевого хозяйства и особых условий использования земельных участков, расположенных в границах таких зон</i>	<i>Охранная зона ЛЭП 6 кВ(для линии с самонесущими или изолированными проводами, размещенных в границах населенных пунктов)</i>	<i>5</i>
<i>Постановление Правительства РФ от 24.01.2009 г. N 160 О порядке установления охранных зон объектов электросетевого хозяйства и особых условий использования земельных участков, расположенных в границах таких зон</i>	<i>Охранная зона подземных кабельных ЛЭП 6 кВ</i>	<i>1</i>
<i>Постановление Правительства РФ от 24.01.2009 г. N 160 О порядке установления охранных зон объектов электросетевого хозяйства и особых условий использования земельных участков, расположенных в границах таких зон</i>	<i>Охранная зона ЛЭП 0.4 кВ</i>	<i>2</i>
<i>Постановление Правительства РФ от 24.01.2009 г. N 160 О порядке установления охранных зон объектов электросетевого хозяйства и особых условий использования земельных участков, расположенных в границах таких зон</i>	<i>Охранная зона подземных кабельных ЛЭП 0.4 кВ</i>	<i>1</i>
<i>Постановление Правительства РФ от 24.01.2009 г. N 160 О порядке установления охранных зон объектов электросетевого хозяйства и особых условий использования земельных участков, расположенных в границах таких зон</i>	<i>Охранная зона ЛЭП 110 кВ</i>	<i>20</i>

Инв. № подл.	Подп. и дата
Инв. № дубл.	Взам. инв. №
Подп. и дата	
Инв. № подл.	

Ли	Изм.	№ докум.	Подп.	Дат

ПМ-002-2019

Лист

8

Постановление Правительства РФ от 20 ноября 2000 г. N 878 Правила охраны газораспределительных сетей	Охранная зона газораспределительной сети	2
Постановление Правительства РФ от 20 ноября 2000 г. N 878 Правила охраны газораспределительных сетей	Охранная зона отдельно стоящих газорегуляторных пунктов	10
Постановление Правительства РФ от 09.06.1995. N 578 "Об утверждении правил охраны линий и сооружений связи РФ»	Охранная зона линий связи	2
СанПиН 2.2.1/2.1.1. 1200-03 Санитарно защитные зоны и санитарная классификация предприятий, сооружений и иных объектов.	Рекомендуемый разрыв от газопровода низкого давления до малоэтажных жилых зданий, теплиц, складов.	20
СанПиН 2.2.1/2.1.1. 1200-03 Санитарно защитные зоны и санитарная классификация предприятий, сооружений и иных объектов	Рекомендуемый разрыв от газопроводов 1 класса с диаметром труб до 300мм	100
СанПиН 2.2.1/2.1.1. 1200-03 Санитарно защитные зоны и санитарная классификация предприятий, сооружений и иных объектов.	Рекомендуемый разрыв от газопроводов 2 класса с диаметром труб свыше 300мм	125
СанПиН 2.2.1/2.1.1. 1200-03 Санитарно защитные зоны и санитарная классификация предприятий, сооружений и иных объектов.	Рекомендуемый разрыв от компрессорных станций для трубопроводов первого класса диаметром труб до 300мм в городах и поселках.	300
СанПиН 2.2.1/2.1.1. 1200-03 Санитарно защитные зоны и санитарная классификация предприятий, сооружений и иных объектов.	Рекомендуемый разрыв от компрессорных станций для трубопроводов второго класса диаметром труб свыше 300мм в городах и поселках	300

На проектируемую территорию накладываются охранные зоны следующих существующих объектов:

1. Газопровод «Уренгой Новопсков» - отвод к НПКУ (сталь.; -0,8м.; d=1020мм.). Зона минимально допустимых расстояний 250м. [СП 36.13330.2012 Магистральные трубопроводы. Актуализированная редакция СНиП 2.05.06-85*]. Охранная зона не поставлена на кадастровый учет.

Координаты поворотных точек в зоне проектирования

Охранная зона		
Учетный номер – на кадастровом учете не стоит		
Номер	X	Y
1	423740.233	2296462.263
2	423530.251	2296736.157

Ине. № подл.	Подп. и дата
Ине. № дубл.	Взам. инв. №
Ине. № инв.	Подп. и дата
Ине. № подл.	Подп. и дата

Ли	Изм.	№ докум.	Подп.	Дат
----	------	----------	-------	-----

ПМ-002-2019

Лист

9

В зону допустимых расстояний частично или полностью подпадают стоящие на кадастровом учете земельные участки с кадастровыми номерами: 16:48:010101:221, 16:48:010101:220, 16:48:010101:217, 16:48:010101:215, 16:48:010101:189, 16:48:010101:213, 16:48:010101:219, 16:48:010101:205, 16:48:010101:200.

2. Магистральный водопровод ООО «УПТЖ для ППД». Зона минимально допустимых расстояний 25м. Охранная зона стоит на кадастровом учете.

Ограничения по сведениям ЕГРН устанавливаются согласно правил охраны магистральных трубопроводов (утв. постановлением Федерального горного и промышленного надзора России от 24 апреля 1992 г. № 9) (утв. Заместителем Министра топлива и энергетики РФ 29 апреля 1992 г.) (в редакции постановления Федерального горного и промышленного надзора России от 23 ноября 1994 г. № 61)

Координаты охранной зоны ближайшей нитки водопровода в районе проектирования

<i>Охранная зона</i>		
<i>Учетный номер 16.00.2.2932</i>		
<i>Номер</i>	<i>X</i>	<i>Y</i>
<i>1</i>	<i>423900.210</i>	<i>2297146.725</i>
<i>2</i>	<i>423898.800</i>	<i>2297196.740</i>
<i>3</i>	<i>423363.410</i>	<i>2297139.710</i>
<i>4</i>	<i>423367.860</i>	<i>2297089.900</i>

В охранную зону водопровода частично подпадает земельный участок с кадастровым номером: 16:48:010101:73.

3. Магистральный водопровод артезианской воды «Старое Пальчиково – Заинск» (полиэтилен; -2,2м.; d=300мм.). По территории проходят три нитки водопровода. Охранная зона не стоит на кадастровом учете. Согласно СанПиН 2.1.4.1110-02 пункт 2.4.3 Примечания:

- а. Ширину санитарно-защитной полосы следует принимать по обе стороны от крайних линий водопровода:
- а) при отсутствии грунтовых вод - не менее 10 м при диаметре водоводов до 1000 мм и не менее 20 м при диаметре водоводов более 1000 мм;
 - б) при наличии грунтовых вод - не менее 50 м вне зависимости от диаметра водоводов.

В случае необходимости допускается сокращение ширины санитарно-защитной полосы для водоводов, проходящих по застроенной территории, по согласованию с центром государственного санитарно-эпидемиологического надзора.

Ине. № подл.	Подп. и дата
Ине. № дубл.	Взам. инв. №
Подп. и дата	
Ине. № подл.	

Водопровод пересекает земельные участки с кадастровыми номерами: 16:48:010101:175, 16:48:010101:73, 16:48:010101:103, 16:48:010101:77, 16:48:010101:56, 16:48:010101:121, 16:48:010101:98.

В санитарно-защитную полосу водопровода попадают земельные участки с кадастровыми номерами: 16:48:010101:175, 16:48:010101:177, 16:48:010101:73, 16:48:010101:87, 16:48:010101:103, 16:48:010101:77, 16:48:010101:74, 16:48:010101:56, 16:48:010101:121, 16:48:010101:108, 16:48:010101:98

4. КТП-630 Постановление Правительства РФ №160 от 24.02.2009г. Зона минимально допустимых расстояний 10м. Охранная зона стоит на кадастровом учете.

<i>Охранная зона</i>		
<i>Учетный номер 16.48.2.497</i>		
<i>Номер</i>	<i>X</i>	<i>Y</i>
1	423747.320	2296849.160
2	423751.200	2296855.760
3	423751.570	2296858.400
4	423749.660	2296865.810
5	423743.070	2296869.690
6	423739.530	2296870.190
7	423732.110	2296868.280
8	423728.230	2296861.680
9	423727.860	2296859.040
10	423729.770	2296851.630
11	423736.360	2296847.750

5. ЛЭП 10 кВ (воздушный). Охранная зона - 10м. Охранная зона не поставлена на кадастровый учет.
 6. ЛЭП 10 кВ (подземный). Охранная зона - 1м. Охранная зона не поставлена на кадастровый учет.
 7. Кабель химической защиты водопровода ООО «УПТЖ для ППД». Охранная зона - 1м. Охранная зона не поставлена на кадастровый учет.

Площади зон действия предлагаемых к установлению публичных сервитутов

На проектируемом участке публичные сервитуты, оформленные в соответствии законодательством РФ, отсутствуют.

Ине. № подл.	Подп. и дата
Ине. № дубл.	Взам. инв. №
Ине. № инв.	Подп. и дата

Формирование красных линий.

Красные линии сформированы вдоль существующей улично-дорожной сети.

Таблица координат поворотных точек красных линий.

Таблица 6

Номер точки	X	Y	Наименование
1	2	3	4
1	423840.803	2296497.303	<i>Красные линии по ул. Отрадная</i>
2	423875.813	2296636.983	
3	423829.333	2296648.633	
4	423794.323	2296508.953	
5	423840.803	2296497.303	
6	423875.813	2296636.983	
7	423829.333	2296648.633	
8	423794.323	2296508.953	
9	423809.950	2296653.498	<i>Красные линии по ул. Отрадная и ул.Энтузиастов</i>
10	423763.268	2296467.257	
11	423670.308	2296490.557	
12	423716.994	2296676.799	
13	423815.803	2296676.867	
14	423850.816	2296816.545	
15	423757.860	2296839.846	
16	423722.847	2296700.168	
17	423827.921	2297119.256	
18	423763.731	2296863.179	
19	423856.687	2296839.878	<i>Красные линии по ул.Энтузиастов и ул.Универсиадная</i>
20	423920.880	2297095.960	
23	423650.856	2296495.420	
24	423697.542	2296681.659	
25	423604.586	2296704.960	
26	423557.896	2296518.720	
27	423651.375	2296891.342	
28	423744.331	2296868.041	
29	423802.686	2297100.839	
30	423756.203	2297112.490	
31	423750.362	2297089.212	<i>Красные линии по ул.Универсиадная и ул.Космонавтов</i>
32	423703.894	2297100.860	
33	423538.498	2296523.583	
34	423585.188	2296709.820	
35	423492.232	2296733.121	
36	423445.538	2296546.883	
37	423631.975	2296896.205	
38	423678.660	2297082.440	
41	423585.703	2297105.745	
42	423539.019	2296919.506	

Ине. № подл.	Подп. и дата
Ине. № дубл.	Взам. инв. №
Подп. и дата	
Ине. № подл.	

Ли	Изм.	№ докум.	Подп.	Дат

ПМ-002-2019

Лист

12

43	423426.150	2296551.744	Красные линии по ул.Космонавтовя и ул.Фермерская
44	423472.833	2296737.985	
45	423379.873	2296761.285	
46	423333.190	2296575.044	
47	423519.620	2296924.369	
48	423560.468	2297087.327	
49	423513.989	2297098.977	
50	423508.154	2297075.697	
51	423461.676	2297087.348	
52	423426.663	2296947.670	
53	423703.427	2296705.058	Красные линии зоны общественно-деловой застройки
54	423738.485	2296844.710	
55	423420.835	2296924.454	
56	423385.777	2296784.802	

Формирование линий отступа от красных линий.

Линии отступа от красных линий совпадают с красными линиями.

Правовой статус объектов планирования.

На период подготовки проекта межевания территория частично застроена малоэтажной жилой застройкой, имеются действующие объекты инженерных сетей. В границах проектируемой территории имеются объекты недвижимости оформленные в установленном законом порядке.

Основные показатели по проекту межевания

Настоящий проект обеспечивает равные права и возможности обладателей земельных участков в соответствии с действующим законодательством. Сформированные границы земельных участков позволяют обеспечить необходимые требования по содержанию и обслуживанию объектов существующей и проектируемой жилой застройки в условиях сложившейся планировочной системы территории проектирования.

Ине. № подл.	Подп. и дата
Ине. № дубл.	Взам. инв. №
Подп. и дата	Подп. и дата

Ли	Изм.	№ докум.	Подп.	Дат	ПМ-002-2019	Лист 13

2. ТЕКСТОВЫЕ ПРИЛОЖЕНИЯ

Инв. № подл.	Подп. и дата	Инв. № дубл.	Взам. инв. №	Подп. и дата

Ли	Изм.	№ докум.	Подп.	Дат

ПМ-002-2019

Лист

14

**2.1. Постановление №152 от 1.07.2019г.
Исполнительного комитета г.Заинск Заинского района
Республики Татарстан**

ИСПОЛНИТЕЛЬНЫЙ КОМИТЕТ
ГОРОДА ЗАИНСКА
ЗАИНСКОГО МУНИЦИПАЛЬНОГО РАЙОНА
РЕСПУБЛИКИ ТАТАРСТАН



ТАТАРСТАН РЕСПУБЛИКАСЫ
ЗӘЙ МУНИЦИПАЛЬ РАЙОНЫ
ЗӘЙ ШӘһӘРЕ БАШКАРМА
КОМИТЕТЫ

ПОСТАНОВЛЕНИЕ

КАРАР

01.07.2019

г. Заинск

№ 152

**О подготовке документации по
проекту межевания территории
микрорайона №14 в городе Заинске**

В целях обеспечения устойчивого развития территории, в соответствии со статьями 45, 46 Градостроительного кодекса Российской Федерации, статьей 14 Федерального закона от 06.10.2003 № 131-ФЗ «Об общих принципах организации местного самоуправления в Российской Федерации», Уставом города Заинска Заинского муниципального района

ПОСТАНОВЛЯЮ:

1. Приступить к подготовке документации по проекту межевания территории микрорайона №14 в городе Заинске.
2. Рекомендовать отделу архитектуры и градостроительства Исполнительного комитета Заинского муниципального района Республики Татарстан обеспечить принятие и рассмотрение предложений физических и юридических лиц о порядке, сроках подготовки и содержании документации по проекту межевания территории микрорайона №14 в городе Заинске.
3. Опубликовать настоящее постановление в установленном порядке в средствах массовой информации и разместить на официальном сайте Заинского муниципального района Республики Татарстан.
4. Контроль за исполнением настоящего постановления оставляю за собой.

И.о. Руководителя
Исполнительного комитета

Т.Н. Кузнецова

Р.Р. Исламова
3-47-87

И.о. № подл.	Подп. и дата
И.о. № дубл.	Взам. инв. №
Подп. и дата	

Ли	Изм.	№ докум.	Подп.	Дат

ПМ-002-2019

Лист

15

2.3. Ситуационный план. Генплан.



 граница проектирования

Данная схема выполнена на фрагменте генерального плана г. Заинск Заинского муниципального района РТ.

Инв. № подл.	Подп. и дата
Инв. № дубл.	Взам. инв. №
Инв. № подл.	Подп. и дата
Инв. № подл.	Подп. и дата

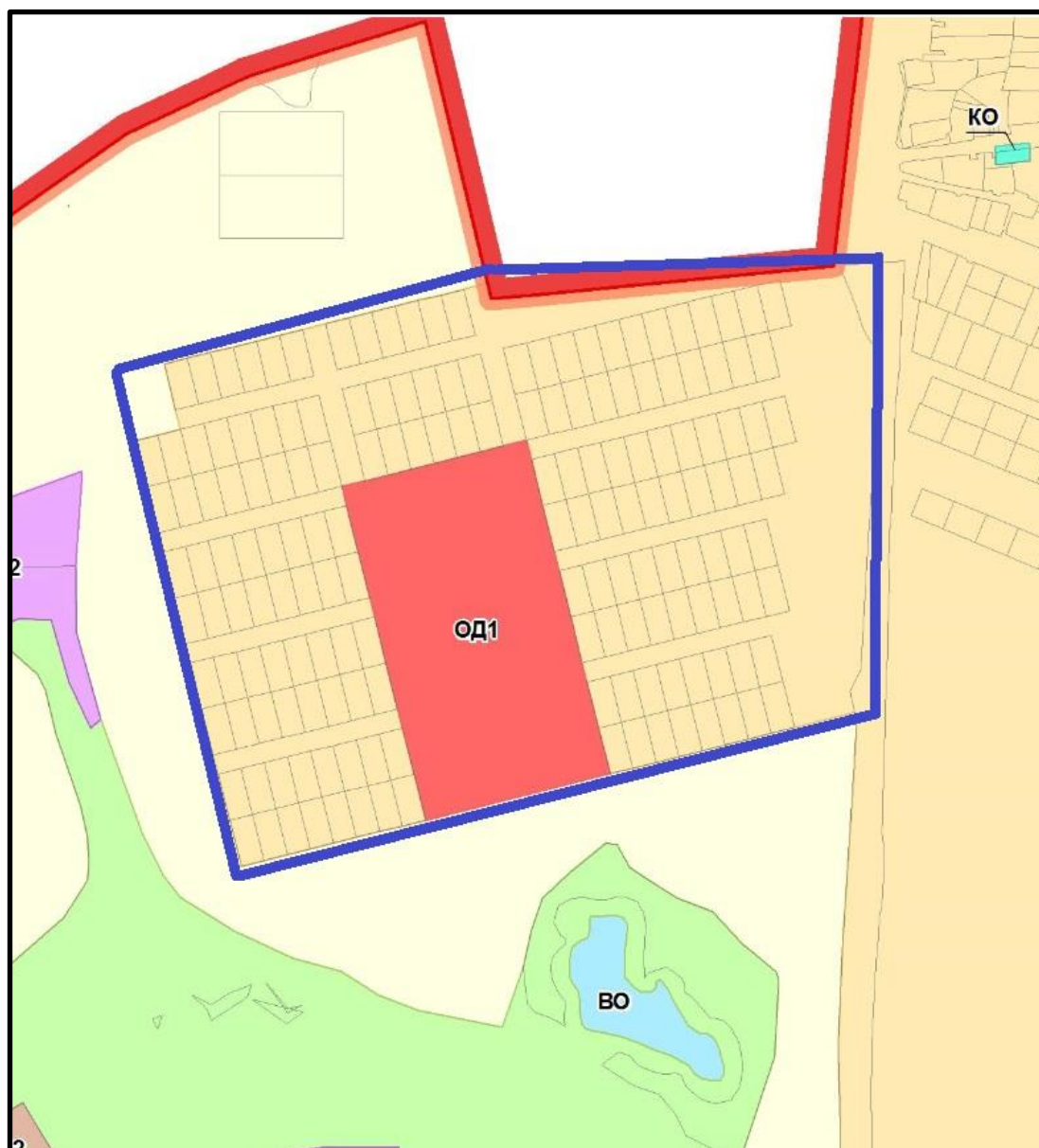
Ли	Изм.	№ докум.	Подп.	Дат

ПМ-002-2019

Лист

16

2.4. Ситуационный план. ПЗЗ.



 граница проектирования

Данная схема выполнена на фрагменте Правил землепользования и застройки г.Заинск Заинского муниципального района РТ.

Проектируемая территория расположена в зонах:

Ж1 – зона индивидуальной жилой застройки

ОД1 – зона многофункциональной общественно деловой застройки.

Подп. и дата

Взам. инв. №

Инв. № дубл.

Подп. и дата

Инв. № подл

Ли	Изм.	№ докум.	Подп.	Дат

ПМ-002-2019

Лист

17

2.5. Ситуационный план. Публичная кадастровая карта.

КАДАСТРОВАЯ КАРТА



Инв. № подл.	Подп. и дата	Инв. № дубл.	Взам. инв. №	Подп. и дата

Ли	Изм.	№ докум.	Подп.	Дат

ПМ-002-2019

Лист

18

3. ГРАФИЧЕСКИЕ ПРИЛОЖЕНИЯ

Инв. № подл	Подп. и дата	Инв. № дубл.	Взам. инв. №	Подп. и дата

					ПМ-002-2019	Лист
Ли	Изм.	№ докум.	Подп.	Дат		19

Микрорайон №14 г.Зайнск (Мирный) с нанесением красных линий и земельных участков предоставленных многодетным семьям

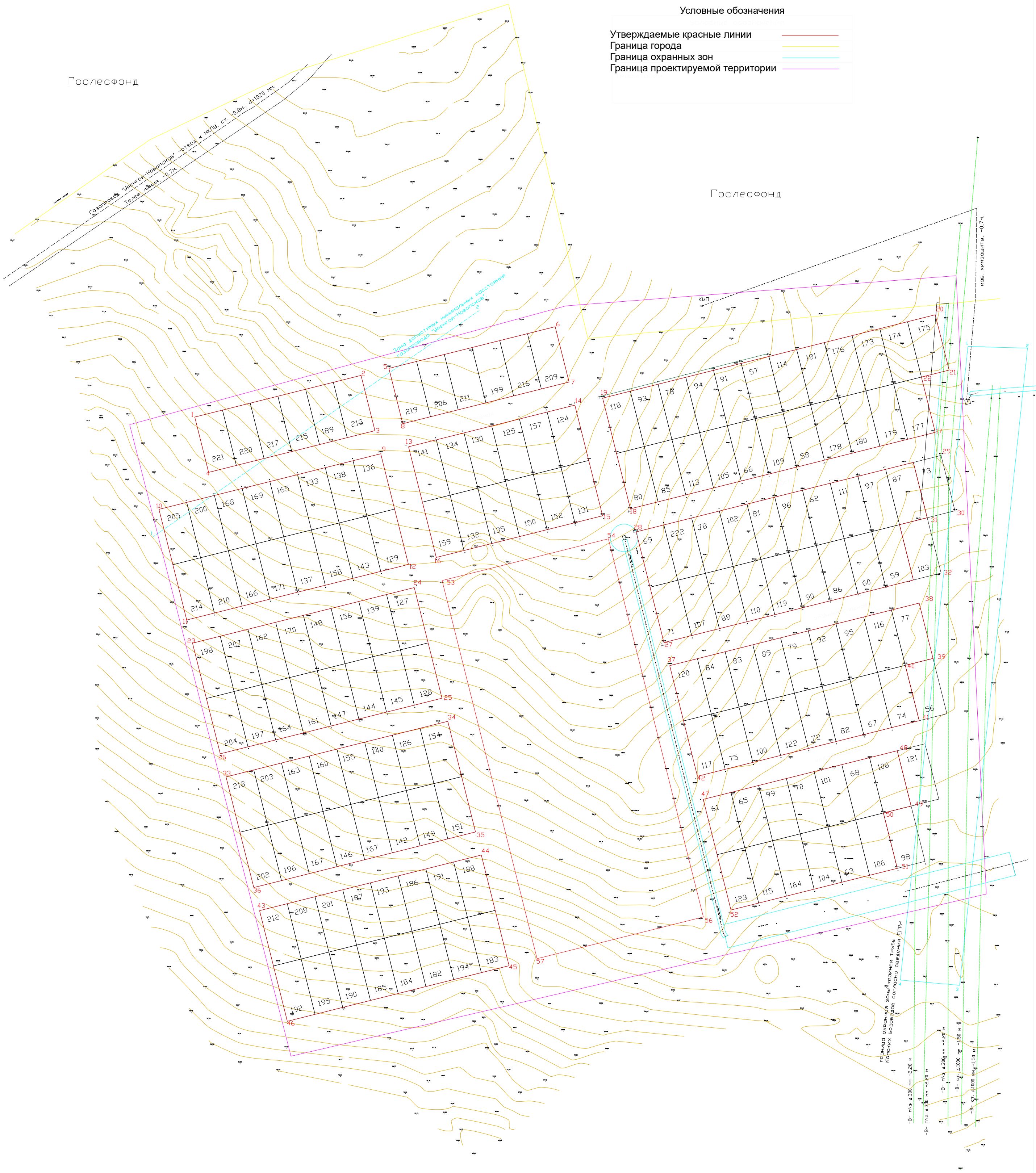
Система координат местная
Республика Татарстан Зайнский район

Условные обозначения

- Утверждаемые красные линии
- Граница города
- Граница охранных зон
- Граница проектируемой территории

Гослесфонд

Гослесфонд



Городской округ "Новошарово" - отъезд к ИКП, ст. 10.9м, d=1020 мм
Телевизионный кабель - 0,7м

Зона адгустивных
горных пород
"Зайнск-Новошарово"

КВБ - хитизолиты, -0,7м

Граница охранных зон
Копчик водоемов согласно сведениям ЕГРН

-В- п.э д.300 мм -2,20 м
-В- п.э д.300 мм -2,20 м
-В- п.э д.300 мм -2,20 м
-В- ст. д.1000 мм -1,50 м
-В- ст. д.1000 мм -1,50 м